

**XXII Estudio
de Inserción Profesional
UC3M**

Promoción 2016

92,3%

**acceden al
mercado
laboral en el
primer año
después de su
graduación**

Fundación
uc3m

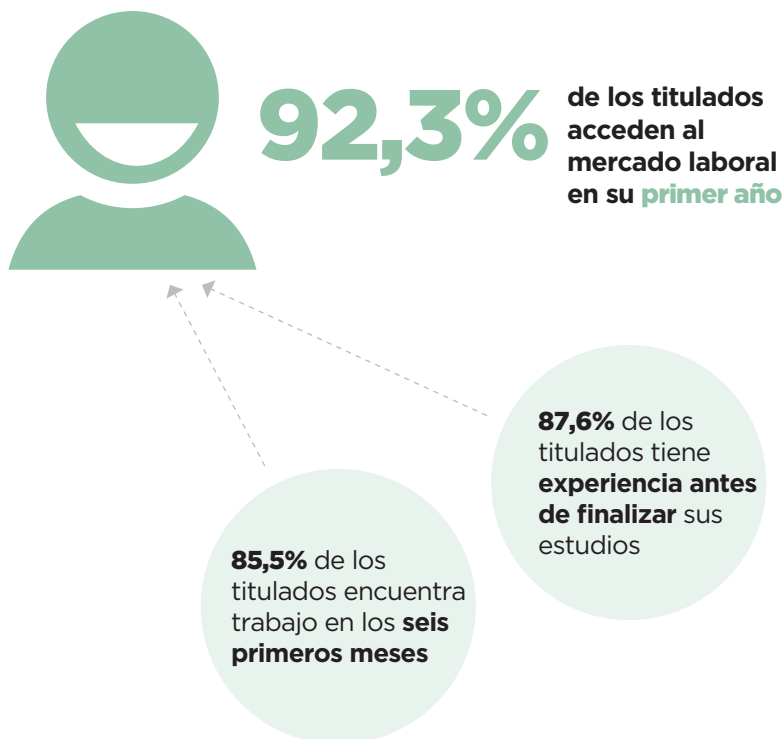
febrero 2018

Colaborador: **accenture**
Alto rendimiento. Hecho realidad.

TRABAJAMOS PARA QUE TÚ TRABAJES

La Universidad Carlos III de Madrid está firmemente comprometida con el acceso rápido y de calidad al mercado laboral de sus estudiantes. El Servicio de Orientación & Empleo, que colabora con más de 6.000 empresas representa para los titulados la principal vía de acceso al empleo, gracias a los programas de prácticas, bolsa de empleo, formación para el empleo y ferias de empleo.

Impulsamos el talento



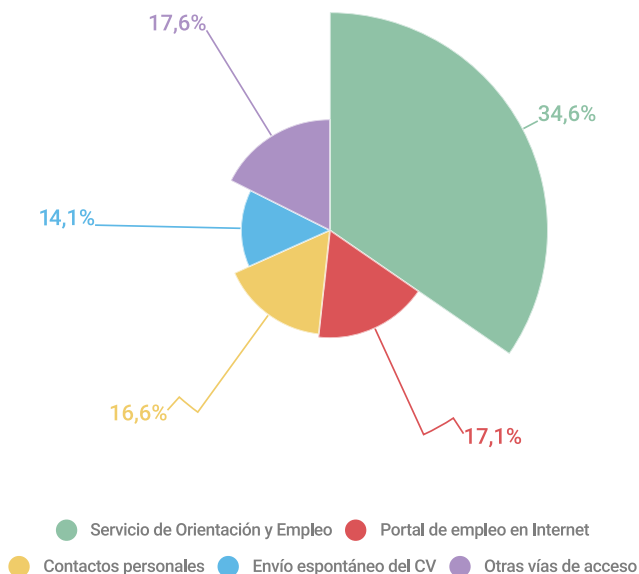
Un servicio de Orientación y Empleo pensado por y para ti

UC3M Orientación & Empleo es la principal vía de acceso al mercado laboral para los titulados de la Universidad.

+6.000

convenios con empresas

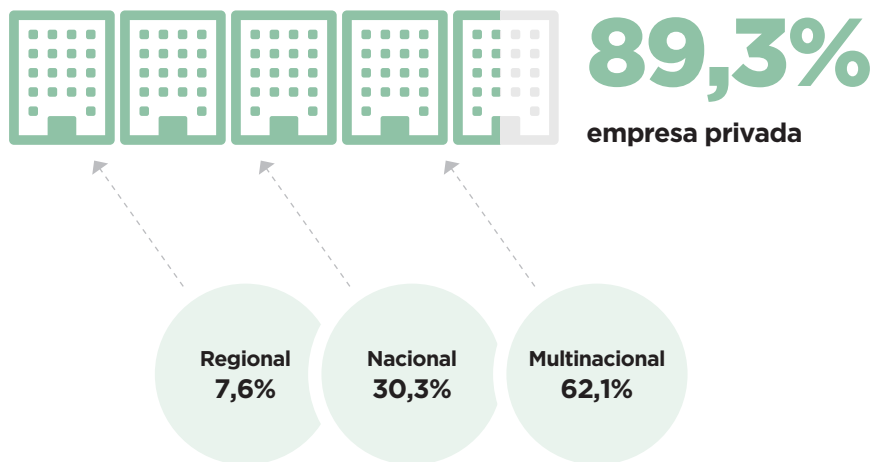
Vías de acceso al mercado laboral



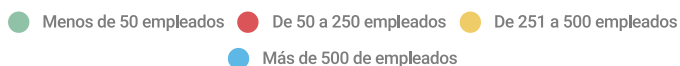
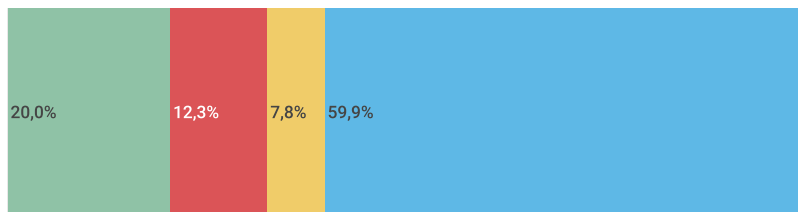
Incorporación a empresas privadas y multinacionales

→ El 89,3% de los titulados se incorporan a empresas privadas, especialmente multinacionales.

Tipo de organización



Tamaño de la organización



Acceso a puestos afines a sus estudios

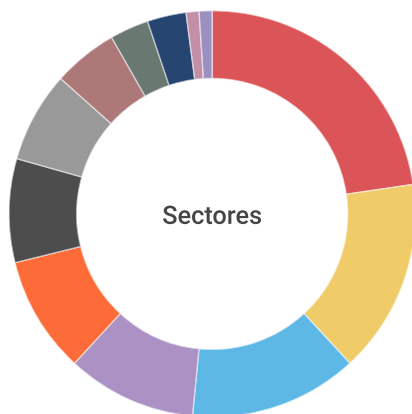


84,0%

de los puestos a los que han
accedido los titulados están
relacionados con sus estudios

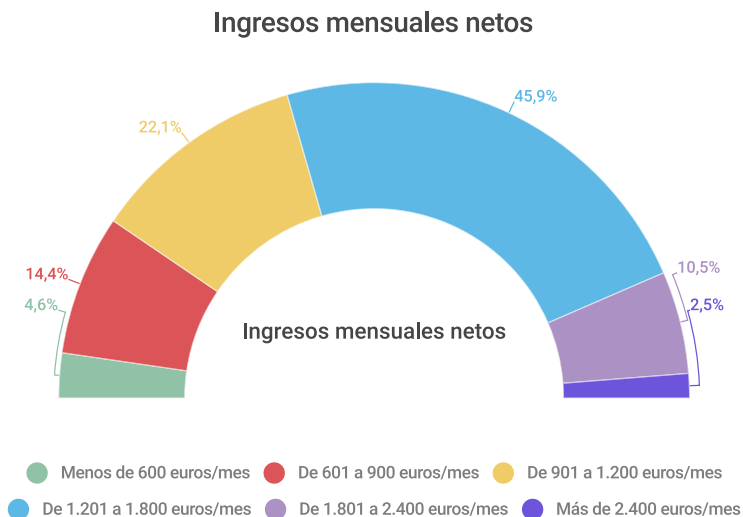
Los sectores con mayor porcentaje de incorporación de titulados son *Asesoría, consultoría y despachos*, seguido de *Banca, finanzas y seguros*.

Incorporaciones por sector



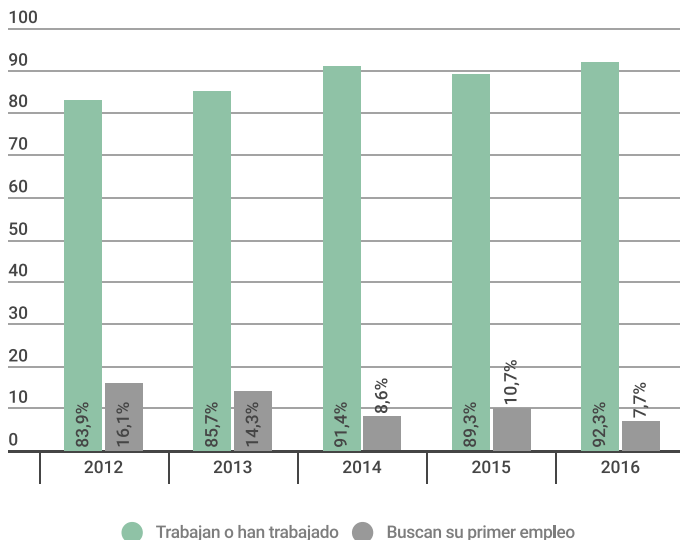
- Asesoría, consultoría, despacho
- Banca, finanzas y seguros
- Industria, fabricación y logística
- Informática y/o telecomunicaciones
- Otro
- Medios de comunicación (prensa, radio, tv)
- Comercio (distribución, marketing, ventas)
- Enseñanza e Investigación
- Administración Pública
- Turismo y hostelería
- Construcción
- Otros servicios a otras empresas

Cerca del 60% de los titulados obtiene unos ingresos superiores a 1.200€ netos al mes



El 92,3% accede al mercado laboral en el primer año después de su graduación.

Evolución de la tasa de inserción



Alta satisfacción con la Universidad Carlos III de Madrid

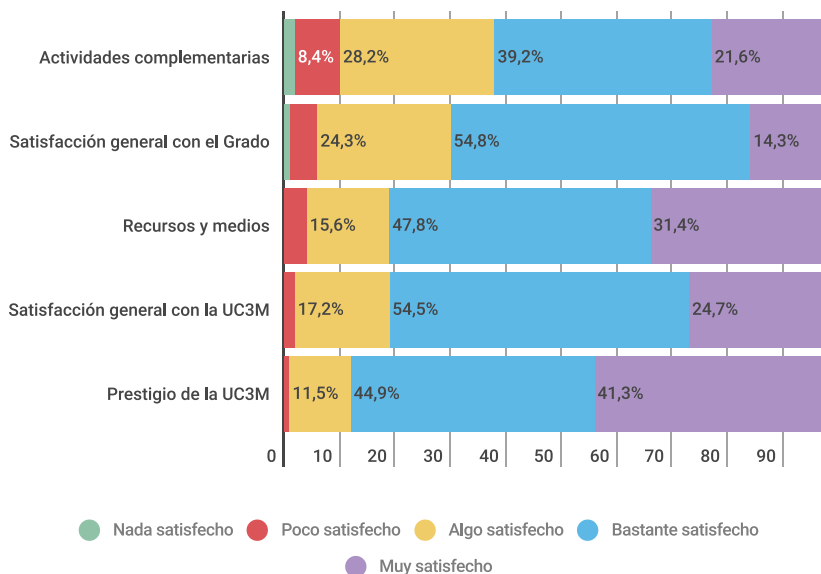


96,4%

de los graduados
recomendaría estudiar
en la UC3M

Los graduados valoran muy positivamente el **prestigio de la Universidad y los recursos disponibles**.

Valoración UC3M



El 96,4% de
los graduados
recomendaría
la UC3M

¿Tienes un plan mejor?

Ficha Técnica

Procedimiento: cuestionario online al año de finalización de los estudios

Población: 2.107 titulados de la promoción 2016

Muestra: 1.139 titulados

Titulaciones objeto de estudio: 24 grados y 6 dobles grados

www.orientacionyempleo.es

observatorio@fund.uc3m.es